

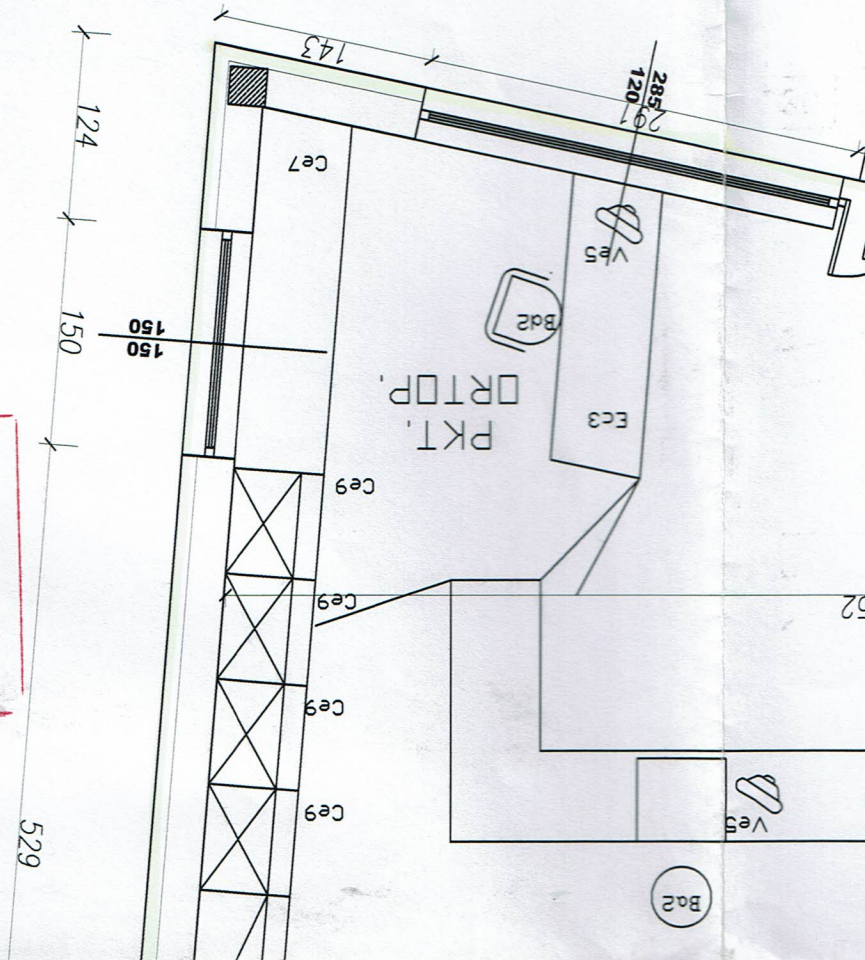
PRZECIĄGNIĄTĄ WIEJSKĄ WIEŻYCIE, P2. NR 18914, 190		NAZWA I ADRES obiektu budowlanego	
PROJEKT ARCH.-BUD.		RZUT PARTERU	
TYTUŁ (nazwa) RYSUNKU		AUTOR PROJEKTU BUD.: mgr inż. arch. Rafał Maciejewski	
IMIĘ I NAZWISKO projektanta		IMIĘ I NAZWISKO projektanta	
AUTOR PROJEKTU BUD.: mgr inż. Krzysztof Kujat		AUTOR PROJEKTU BUD.: mgr inż. arch. Agnieszka Kwaśniak	
IMIĘ I NAZWISKO		IMIĘ I NAZWISKO	
projektanta		projektanta	
architektoniczna		architektoniczna	
specjalność		specjalność	
240/01/DUV		140/DOŚ/08	
DS 0440		Nr uprawnień bud.	
Nr uprawnień bud.		Nr uprawnień bud.	
DATA 2013		DATA 2013	
PODPIS		PODPIS	
RYSUNEK		RYSUNEK	
1:50		Nr 3	

PRZYCHODNIA MIEJSKA WESZCE, 02. NR 10911, 190

RECEPCJA
PRZECIWPÓŻAROWYCH
ZABEZPIECZEN
DO SPRAW
ZABEZPIECZEN
PRZECIWPÓŻAROWYCH
mgr inż. Grzegorz Kulaś Nr upr. 466/2004
Łódź, dn. 22-07-2004

PROJ. ROZBUUDWA

OBIEKT WYPOSAŻONY W WENTYLACJĘ MECHANICZNĄ



SZER. KOMUNIKACJI 120 CM OZNACZA MIN.
OKRĄŻKÓW W ŚWIEŁE WRAZ Z
OZNAKAMI PRZECIWNIE
Z PRZEPISAMI BEZPIECZEŃSTWA I Higieny pra-
cy oraz wyznaczeniami ergonomii;
1) bez zastęży
2) z zastęży
mgr inż. Anna Sęczkowska
rzeczoznawca do spraw
bezpieczeństwa i higieny pra-
cy
Data: 23.07.17
Lp. oryginał: 37104113
tel./fax 71 337 33 19, tel. kom. 504 446 1
zam. GP 343/98 w grupach 1.0,
art. 53-129 Wniosków - int. - Śledztwa

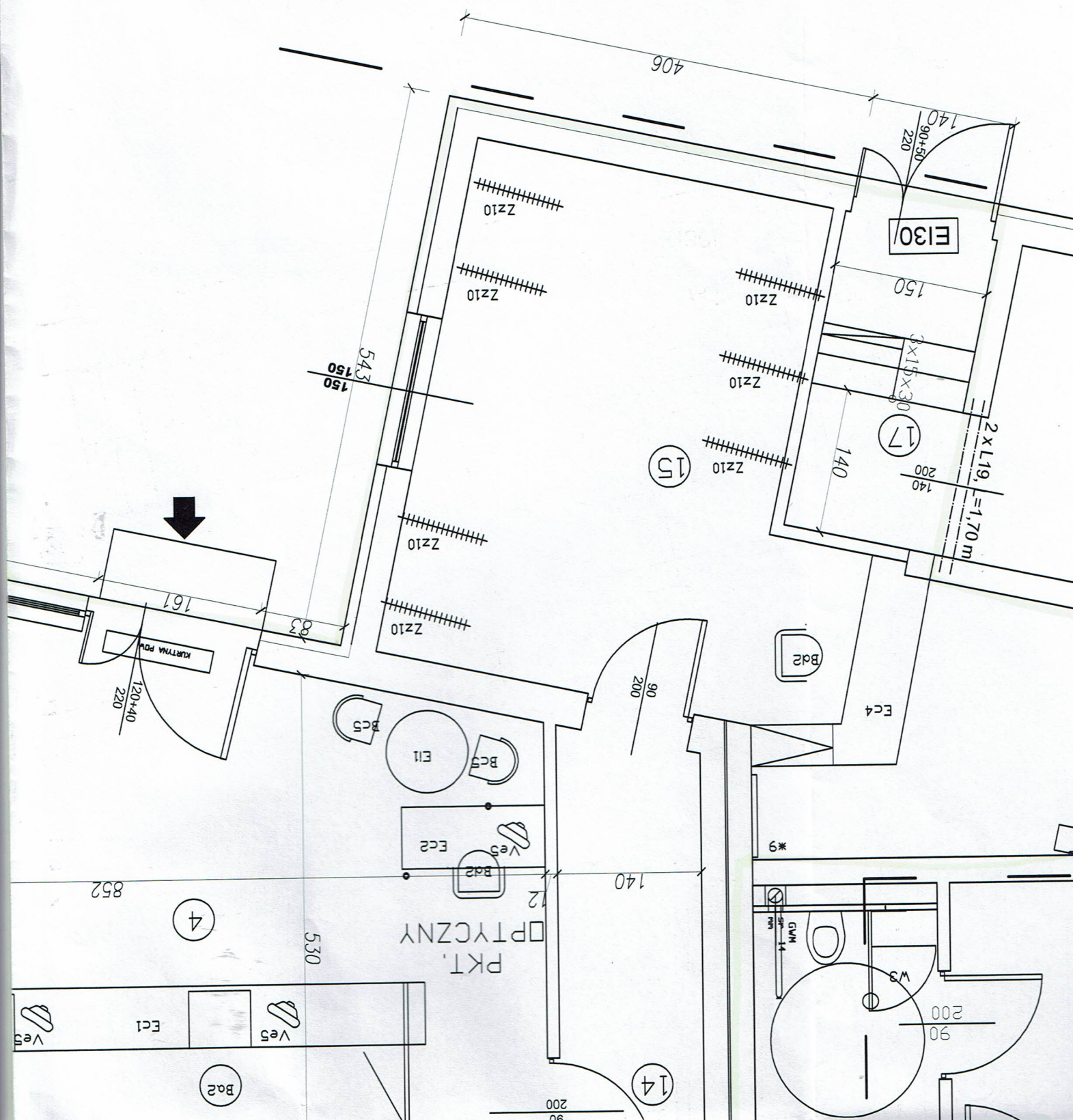
Uzgodnione pod względem wymagań higienicznych
| zdrowotnych bez zasterżeń (z zasterzeniami)

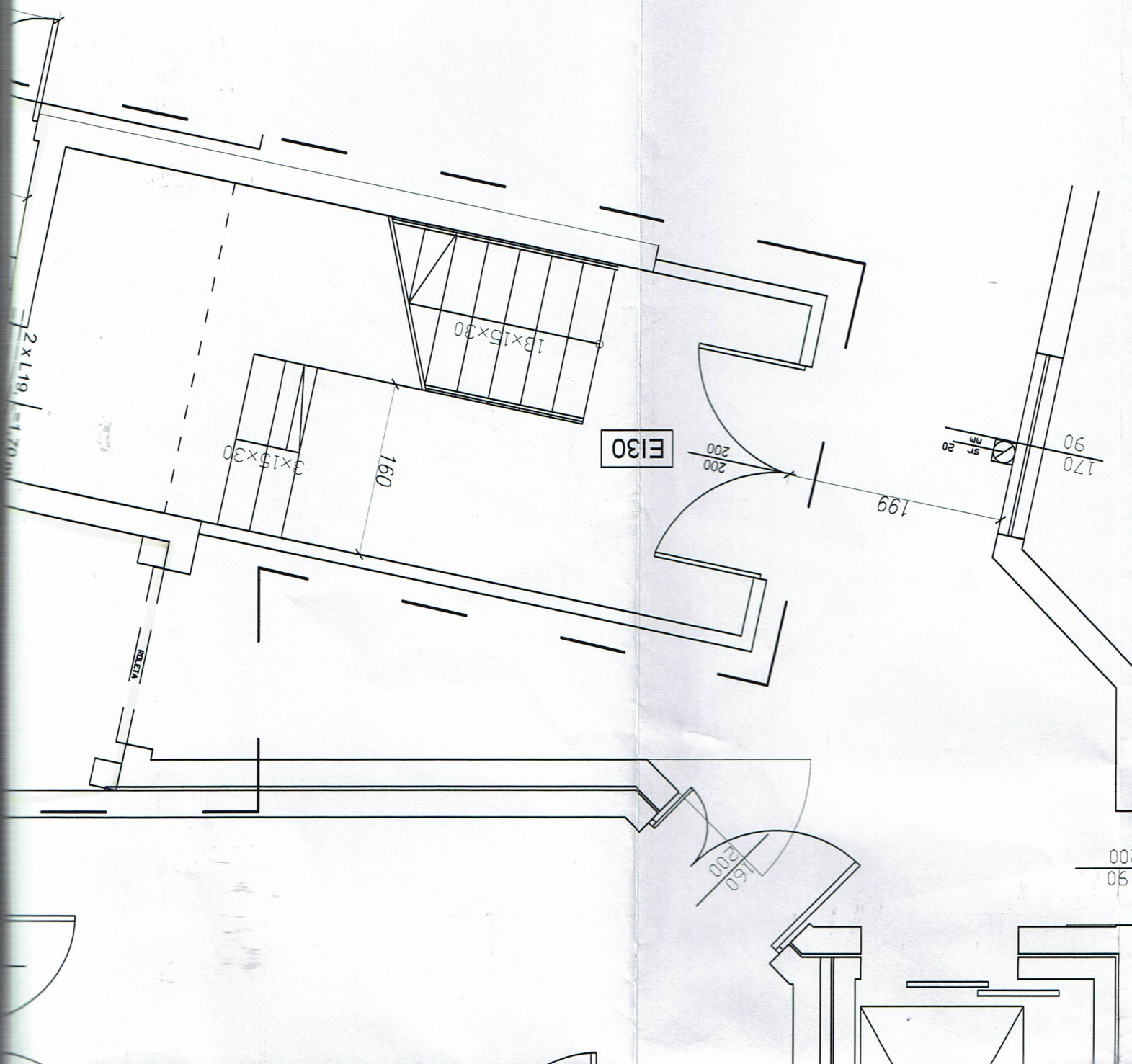
7

.....
Data: 73.04/15 Lp. 32.02/15



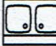
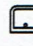


mgr inż. Anna Sęczkowska
Pracownica d/s sanitarnohigienicznych
M. Usowienia Z-BOS/2009 w zakresie budowlnictwa
opóźniego z obiektami ochrony zdrowia
53-129 Wrocław, ul. Śudecka 160
tel. 071 337 33 19, 0604 44 83 34

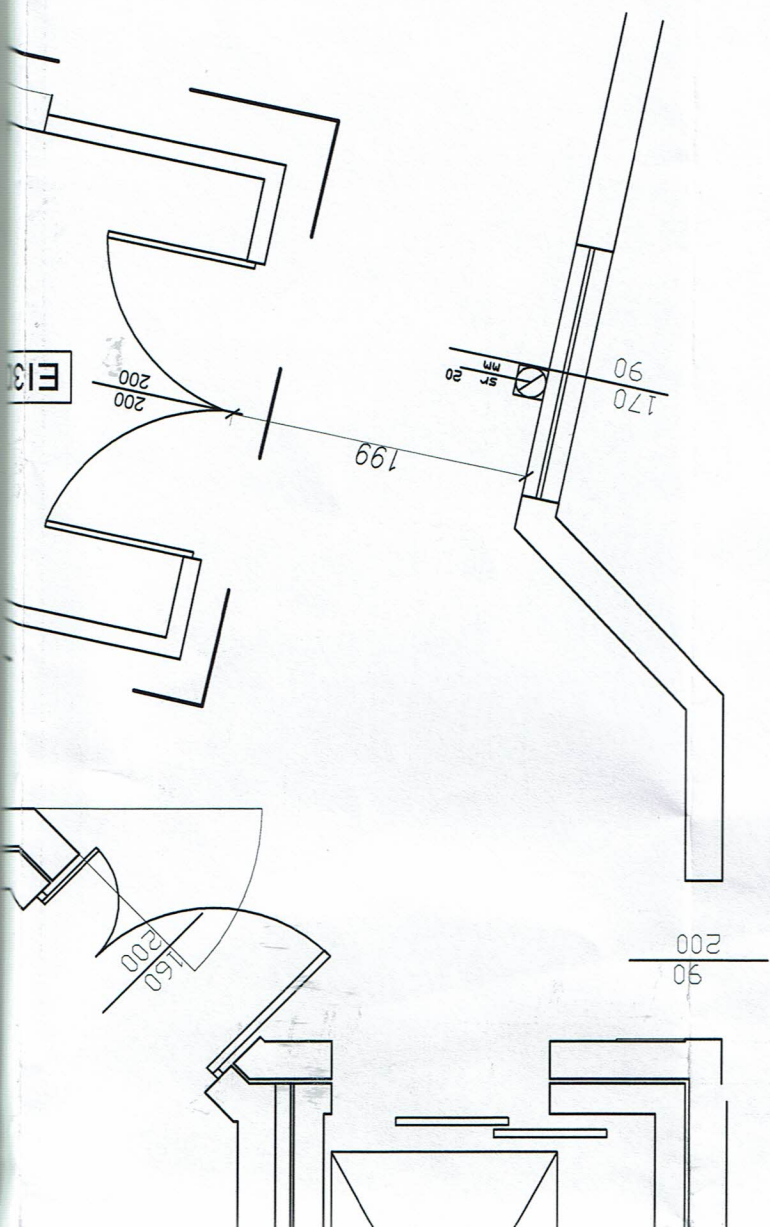
(1)





W APARTCE W ZWYKALNI RECEPTURZE WENTYLACJA 2-KROTNA
W PRZEDSIENIU DO W-C BRĄK WENTYLACJI
W POZOSTAŁYCH POMIESZCZENIACH 1,5 KROTNA WENTYLACJA

-  UMYSŁALKA Z BL. NIEODZEMNEJ NA SZAFCE
-  ZŁOŻONY WYKŁAD Z BLACHY NIEODZ. JEDNOKOMOROWY Z ODBIĄCZEM NA SZAFCE
-  ZŁOŻONY WYKŁAD Z BLACHY NIEODZ. JEDNOKOMOROWY NA SZAFCE
-  ZŁOŻONY WYKŁAD Z BLACHY NIEODZ. JEDNOKOMOROWY MONTOWANY 50cm NAD POSADZKĄ
-  UMYSŁALKA CERAMICZNA Z POLNOGĄ
-  MISKA USTĘPOWA CERAMICZNA PODWIESZANA





190,66 m2

4,65 m2

21,07 m2

27,34 m2

6,37 m2

4,30 m2

9,51 m2

3,24 m2

2,04 m2

10,32 m2

6,20 m2

9,68 m2

4,92 m2

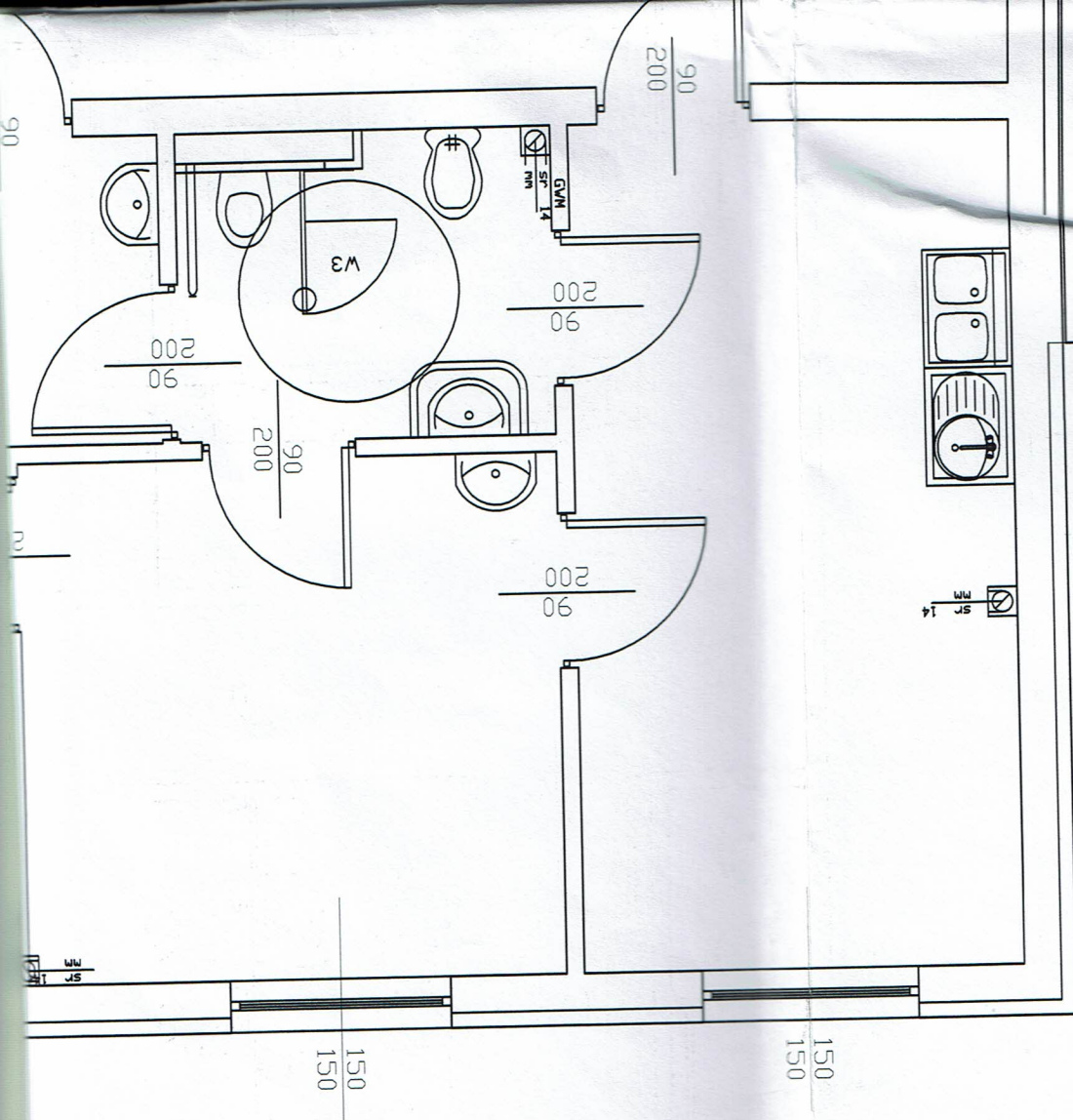
5,63 m2

47,00 m2

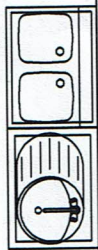
13,15 m2

3,20 m2

12,04 m2



1.	KOMORA PRZYJĘĆ	12,04 m ²
2.	ARCHIWUM	3,20 m ²
3.	POK. ADMIN.-SZKOL	13,15 m ²
4.	EKSPEDYCJA	47,00 m ²
5.	MAGAZYN	5,63 m ²
6.	MAGAZYN	4,92 m ²
7.	RECEPTURA	9,68 m ²
8.	ZMYWALNIA	6,20 m ²
9.	POK. PERSONELU	10,32 m ²
10.	POM. PORZĄDKOWE	2,04 m ²
11.	W.C. PERSONELU	3,24 m ²
12.	KORYTARZ	9,51 m ²
13.	MAGAZYN	4,30 m ²
14.	MAGAZYN	6,37 m ²
15.	SZATNIA	27,34 m ²
16.	KOMUNIKACJA	21,07 m ²
17.	KOMUNIKACJA	4,65 m ²
RAZEM		190,66 m ²



14
SF
mm